

# Guida ai materiali SLS



## NYLON 11

### DuraForm® EX e ProX® EX Black **NOVITÀ!**

Plastica solida e resistente a urti e stress per ambienti difficili. Disponibile in naturale e nero.

- Flessibile / durevole
- Allungamento elevato
- Elevata resilienza



DuraForm® EX e ProX® EX Black Compatibilità stampante	
ProX® 6100	✓
sPro™ 60	✓
sPro™ 140	✓
sPro™ 230	✓
ProX® 500	✓

## NYLON 11

### DuraForm® EX Natural

Materiale termoplastico colorato naturale, rigido e resistente agli impatti per prototipi e parti definitive.

- Flessibile / durevole
- Allungamento elevato
- Elevata resilienza



DuraForm® EX Natural Compatibilità stampante	
ProX® 6100	x
sPro™ 60	✓
sPro™ 140	✓
sPro™ 230	✓
ProX® 500	x

## NYLON 12

### DuraForm® PA e ProX® PA

Nylon 12 solido e resistente per parti di produzione

- Flessibile / durevole
- Allungamento elevato
- Elevata resilienza
- Per uso alimentare
- Per uso medicale



DuraForm® PA e ProX® PA Compatibilità stampante	
ProX® 6100	✓
sPro™ 60	✓
sPro™ 140	✓
sPro™ 230	✓
ProX® 500	✓

## NYLON 12

### DuraForm® FR1200 e ProX® FR1200 **NOVITÀ!**

Nylon 12 ritardante di fiamma conforme a FAR 25.853 e UL 94-V2 con eccellente finitura superficiale.

- Flessibile / durevole
- Ritardante di fiamma



DuraForm® FR1200 Compatibilità stampante	
ProX® 6100	✓
sPro™ 60	✓
sPro™ 140	✓
sPro™ 230	✓
ProX® 500	✓

## NYLON 12

### DuraForm® ProX® AF+ **NOVITÀ!**

Nylon 12 caricato alluminio ad alta rigidità con aspetto metallizzato.

- Duro / rigido
- Alta resistenza alle temperature



DuraForm® ProX® AF+ Compatibilità stampante	
ProX® 6100	✓
sPro™ 60	x
sPro™ 140	x
sPro™ 230	x
ProX® 500	✓

## NYLON 12

### DuraForm® GF e ProX® GF

Tecnopolimero caricato a vetro caratterizzato da eccellente rigidità.

- Duro / rigido
- Alta resistenza alle temperature



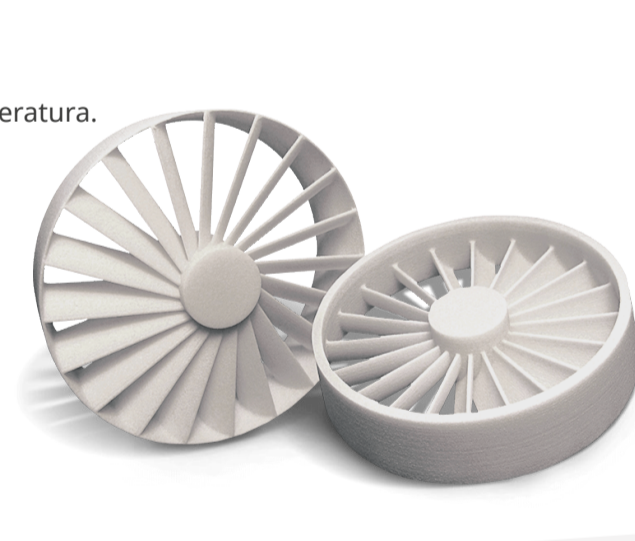
DuraForm® GF e ProX® GF Compatibilità stampante	
ProX® 6100	✓
sPro™ 60	✓
sPro™ 140	✓
sPro™ 230	✓
ProX® 500	✓

## NYLON 12

### DuraForm® HST e ProX® HST

Nylon fibrorinforzato con elevata resistenza alla temperatura.

- Duro / rigido
- Alta resistenza alle temperature



DuraForm® HST e ProX® HST Compatibilità stampante	
ProX® 6100	✓
sPro™ 60	✓
sPro™ 140	✓
sPro™ 230	✓
ProX® 500	✓

## POLIMERO TERMOPLASTICO

### DuraForm® TPU

Materiale elastomerico in termoplastica con funzionalità e flessibilità simile a gomma.

- Elastomerico/simile alla gomma
- Allungamento elevato



DuraForm® TPU Compatibilità stampante	
ProX® 6100	x
sPro™ 60	✓
sPro™ 140	x
sPro™ 230	x
ProX® 500	x

## POLIMERO TERMOPLASTICO

### DuraForm® FLEX

Materiale resistente, simile a gomma.

- Elastomerico/simile alla gomma
- Allungamento elevato



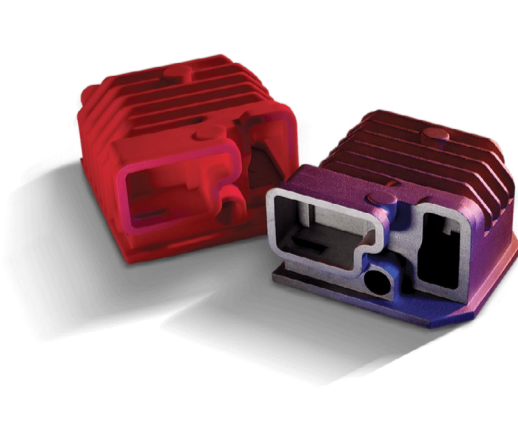
DuraForm® FLEX Compatibilità stampante	
ProX® 6100	x
sPro™ 60	✓
sPro™ 140	x
sPro™ 230	x
ProX® 500	x

## POLISTIRENE

### CastForm™ PS

Materiale per modelli di fusione sacrificiali a base di stirene, compatibile con la maggior parte dei processi standard di fonderia.

- Ciclo breve di burnout



DuraForm™ FLEX Compatibilità stampante	
ProX® 6100	x
sPro™ 60	✓
sPro™ 140	x
sPro™ 230	x
ProX® 500	x

## EBOOK GRATUITO!

### Sinterizzazione laser selettiva - Amplia le tue capacità produttive con materiali ad alte prestazioni

Scarica questo eBook gratuito per aiutarti a prendere la decisione migliore per la tua applicazione SLS. Questa guida ti aiuterà a scegliere esattamente la combinazione giusta di materiali per la parte che vuoi produrre.

- Scegli fra 10 materiali ad alte prestazioni per produrre robuste parti ripetibili
- Scopri i vantaggi esclusivi di ogni materiale e le sue possibili applicazioni
- Scopri chi altro sta usando i materiali e impara dalla loro esperienza



[Scarica eBook](#)